

INSTALLATIE VAN DE MAKSBOX



KAST

Vlindersloten aan de zijkanten losdraaien en open klikken.

Deksel opendoen en de linkse steun vastzetten door hem in het midden naar voren te trekken.

Beeldscherm naar boven klappen en platform fixeren door vleugelvizen aan achterzijde naar binnen te draaien. Je kan het scherm in de gewenste stand kantelen.

De bijgeleverde verlengkabel aansluiten in het voorziene stopkontakt.

CAMERA

Lensdop van camera verwijderen en camera aanzetten achteraan. De klep achteraan gaat open door erop te drukken. Draaiknop rechtsboven op achterzijde camera een kwartslag in wijzerzin draaien.

COMPUTER

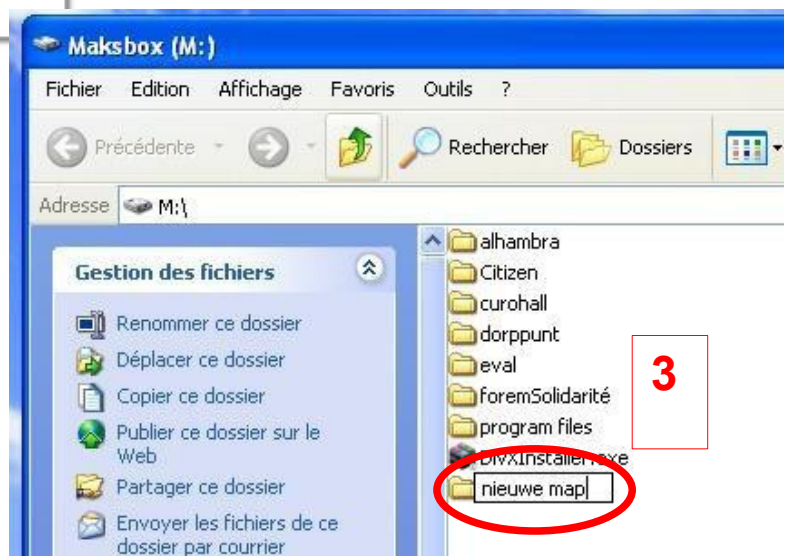
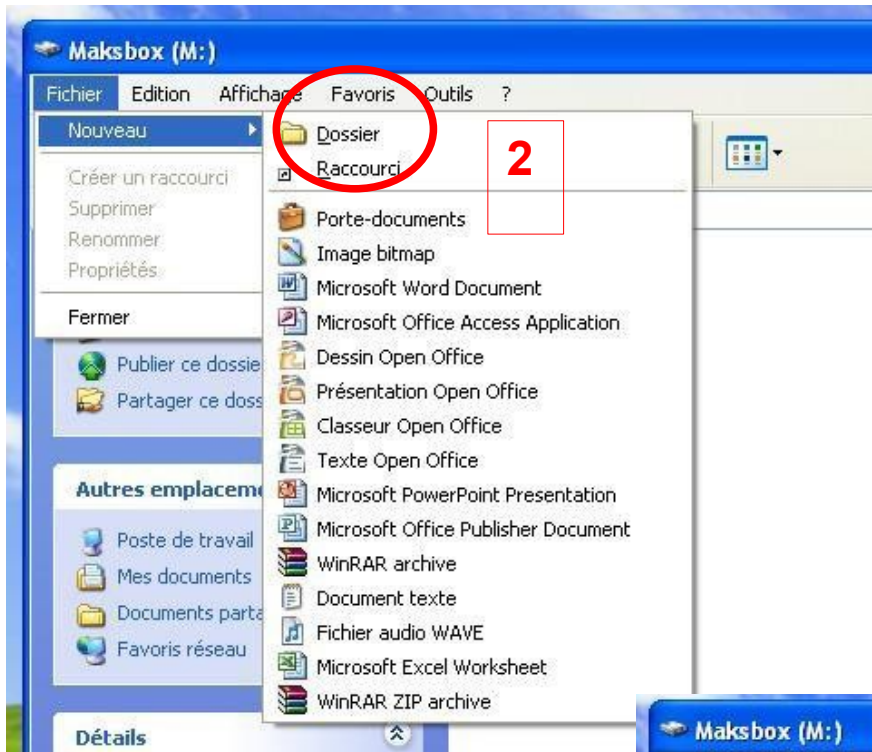
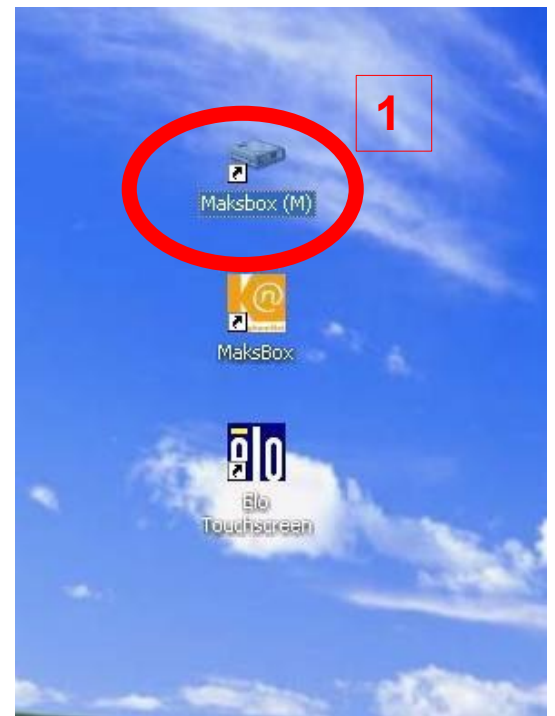
Computer aanzetten: beneden achteraan de kast is een klein gaatje, druk daar in met een potlood of iets dergelijks. Je moet binnen de 10 seconden de biep horen anders opnieuw drukken.

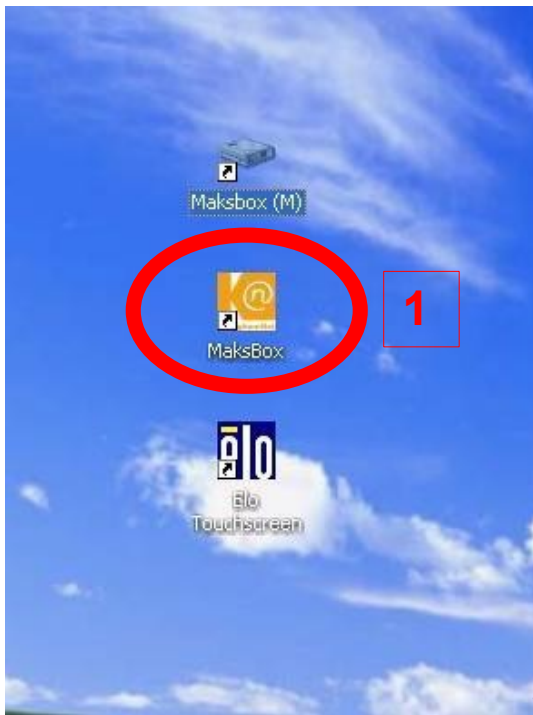
Scherm aanzetten indien nodig, bedieningsknoppen zitten aan de zijkant rechts.

Op het Startscherm van WINXP <userA> aanklikken en pc laten opstarten.

STAP 1: Een map aanmaken voor uw bestanden:

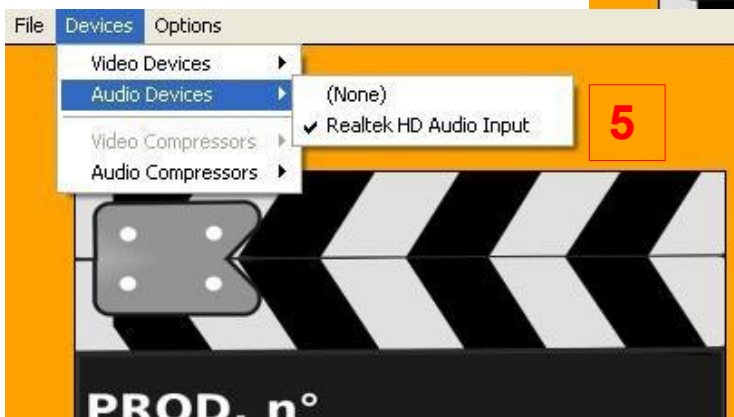
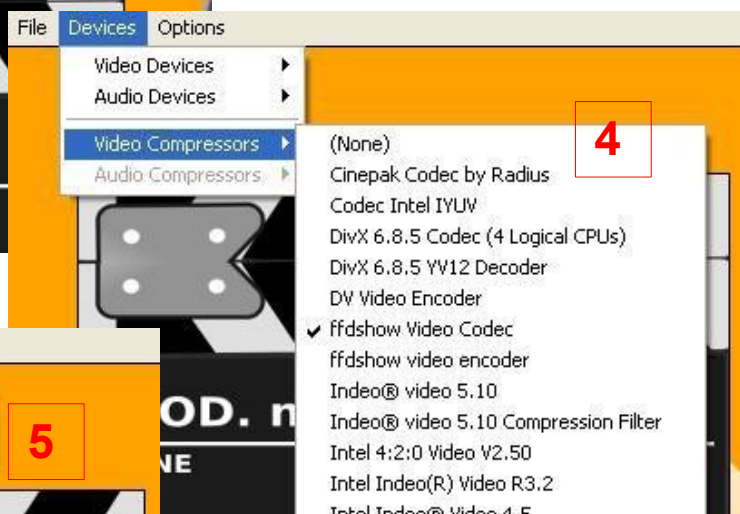
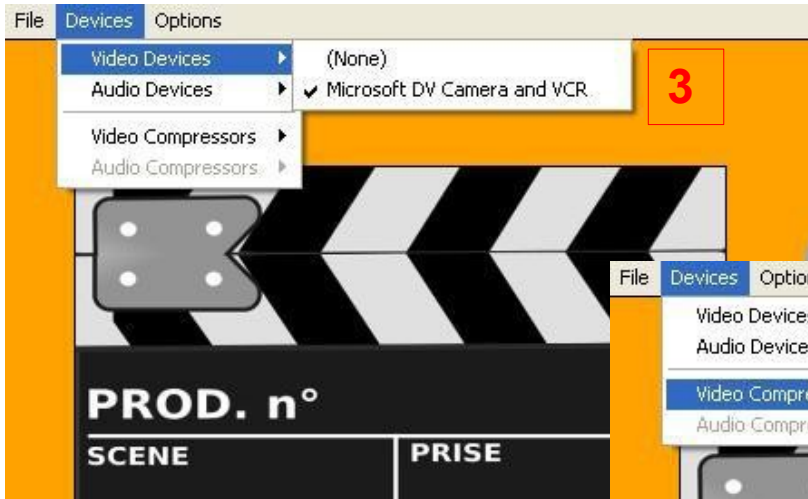
1. Dubbelklik op het icoon MAKSBOX (M)
2. Klik <Bestand>, <nieuw>, <map>
3. Vul een naam voor het bestand in. Uw opnames zullen in deze map opgeslagen worden.





STAP 2.

1. Dubbelklik op het bureaublad op het icoon van de MAKSBOX.
2. Het startscherm van het programma verschijnt. Er moeten nu eerst enkele instellingen gemaakt worden.
3. Het videoapparaat moet geselecteerd worden. Klik op: <Devices>, <Video Devices>, <Microsoft DV Camera and VCR>
4. De videocompressie moet ingesteld worden. Klik op: <Devices>, <Video Compressors>, <ffdshow Video Codec>
5. Het audioapparaat moet geselecteerd worden. Klik op: <Devices>, <Audio Devices>, <Realtek HD Audio Input>



STAP 3.

1. Voor u verder gaat moet u eerst de instellingen testen. Klik daarvoor op de opname knop. Er moet nu beeld in het videovenster verschijnen. Zoniet controleer de vorige stappen.

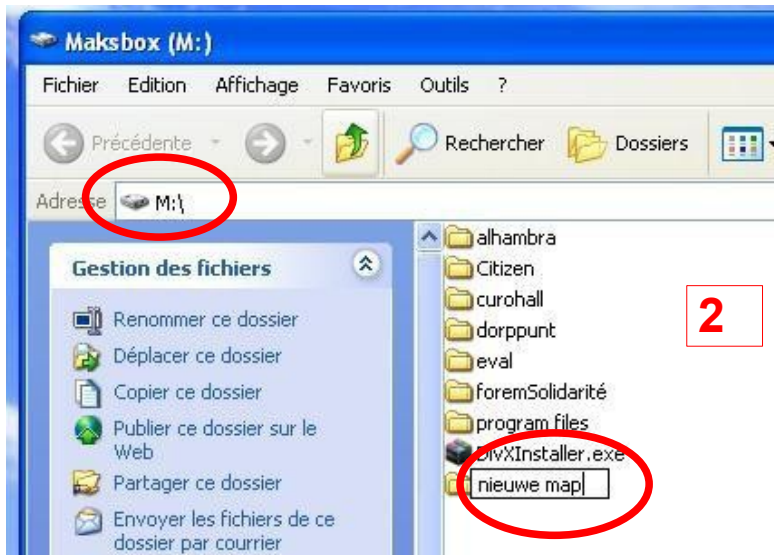
2. In het vak thema moet u het adres invoegen naar de map die u in het begin hebt gemaakt. In dit voorbeeld: <M:\nieuwe map>

Vergeet niet de backslash op het einde. Deze type je door



3. In de twee laatste invulvakken formuleer je de vraag waarop je van de gebruikers een reactie wil krijgen. Dit kan in twee talen.

4. Je bent nu klaar en kan linksonder klikken op: <Instellingen verbergen>



OPMERKINGEN:

1. Eens je geklikt hebt op *<instellingen verbergen>* kan je via het scherm niet meer uit het programma. Dit is om te vermijden dat het toevallig door gebruikers uitgezet wordt waarna je het installatieproces volledig zou moeten herhalen. Als je het programma wil stoppen gebruik dan het toetsenbord en druk *<ALT + F4>*. Je bent nu terug in Windows.